

Te Koha a Tāne



Rātā me te Tōtara
Hei Whakaakoranga Puoro. Kanikani Hoki



Te Koha a Tāne

Rātā me te Tōtara Hei Whakaakoranga Puoro. Kanikani Hoki

He rauemi kaiako nā Priya Gain māua ko Makaira Waugh

Nā Liz Melchior rātou ko Radha Sahar, ko Rawiri Hindle, ko Bert Van Dijk ētehi ngohe i tuku

Nā Emily Cater ngā whakaahua

Mā Music Education New Zealand Aotearoa

Mō ngā Kaituhi

He mea waihanga te rauemi nei nā Priya Gain māua ko Makaira Waugh o Poutokomanawa hei kaupapa Networks of Expertise mā MENZA (Music Education NZ Aotearoa). He mahinga ngātahi a Poutokomanawa nā mātou ko Rawiri Hindle e hāpai ana i ngā kaupapa mātauranga toi kākanorua kia whaiwhakaaro, kia hōhonu te ruku me te wāwāhi i te kaupapa. Ka taunaki tō mātou kāhui i ngā akoranga e whakapūmau ana i te auhatanga, i te mātauranga toi, i te hauora, i ngā tūhuranga me ngā tākaro e arahina ana e te tamaiti, i te taiao me te mātauranga ā-rohe o tō tātou kāinga o Aotearoa ki Te Moana-nui-a-Kiwa.

Ko Te Koha a Tāne te rauemi tuatoru kua puta i a Poutokomanawa. Ko Hā Ora e tuatahi i puta mai mā Te Rito Toi, ā ko Aruaru ki Tawhiti te tuarua, mā MENZA. Tūhuratia ēnei rauemi mā kōnei: www.poutokomanawa.com, ā tīkina ake mō te kore utu.

E rere ana ngā mihi maioha ki a Liz Melchoir mō ngā ngohe kanikani i tukuna mai e ia hei tautoko i te kaupapa, ā ki a Radha Sahar hoki me tana kīnaki i ngā kupu waiata a Makaira ki te puoro, arā ko 'Purulia te Mouri' tērā. Otirā ki a koe Radha me tō kapa i hopu ai i te waiata nei: nā Teresa Herewini te reo rōreka, nā Duanne Te Whetu te rakuraku tanguru, ā nā Stephen Poulton te rakuraku me ngā pūkenga oro tautoko hoki. E mihi ana ki a Rawiri Hindle rāua ko Bert van Dijk mō rāua i tuku mai ai i ētehi

ngohe e kitea nei i kōnei, i te ipurangi hoki. Tatū atu ki a Tim Carson mōna ngā kiriata kupu mō te waiata i raweke hei rauemi tautoko, ki a Judith Bell hoki i whakairi ai i te titonga tōpū. Ngā mihi mahana ki a koutou.

Mō te Kaitā Whakaahua

He ringatoi a Emily Cater, he kaiako kura tuatahi hoki nō Tāmaki Makaurau e mahi ana i ngā kano toi huhua: te peita, te mātātuhi raumata, te tuhi, me te waihanga maheni. Kua uru atu ia ki ngā whakaaturanga toi, ngā taiopenga mahi ā-rehe, maheni hoki huri noa te motu. Nā ngā pīpī paopao o te kura tuatahi te whiwhi ki ōna whakaakoranga ā, e hikaka ana ia ki te mahi toi i te taha i a rātou.

Mō te Kaihoahoa

He kaihoahoa whakairoiro a Maree Wilson kua 18 tau nei e mahi ana ki Aotearoa, ki Kānata hoki. He ngākaunui nōna ki te hoahoa me te tuhi rerehua i whiwhi ai ngā rōpū huhua ki ōna pūkenga maha. Kei Te Matau-a-Māui ia e noho ana i tēnei wā, i te taha i tōna hoa rangatira me ā rāua tamariki kōhungahunga.

Hei Aratāki

Tekau ngā kaupeka ngohe puoro, kanikani hoki kei te rauemi nei hei whakamana i te pūrākau mō Rātā me te Tōtara. Kua rawekehia te pūrākau ki tō te tōtara aro kia whaiwhakaaro ai ngā ākongā ki te wao nui a Tāne e mimiti haere nei. E whakawhanaunga ana ngā ngohe ki te ngahere me te tini o te hakuturi e tiaki ana i tōna mouri kia wānangahia ai me pēhea tātou e huri hei kaitiaki mōna. E whiria ana ngā kōrero pūrākau ki ngā kaupeka o te rauemi, ā nā ngā whakaahua pīwari a Emily Cater i whakanikoniko kia rerehua. Ko te tikanga, he whārangī pukapuka ēnei mā te tamariki hei whakahihi i ā rātou mahi.

He kaiako ngākau whiwhita a Priya māua ko Makaira ki te whakaakoranga 'Orff', otirā e tuitui ana te rauemi nei i ngā whenu akoranga reo, waiata, manawataki, kanikani, puoro, tito ohia, taonga puoro anō hoki. Ko te tūmanako ia ka taea e te kaiako te tīpako ngohe me te whakaako kia eke panuku, ahakoa kaiako hōu, tautōhito rānei. Mā ngā kaiako tautōhito, ko te tūmanako ka whakamanawatia koutou kia whakawhānui ake i ngā mahi nei, kia tūhura hoki i ngā ara hei torohanga, ina koa te tito ohia me ngā mahi auaha. Kei te wāhanga Puawaiata o te pae tukutuku o MENZA ētehi rauemi tautoko, pēnei i te kōnae

whakarongo, te kiriata me ngā tārua matihiko o tēnei rauemi tonu, ki ngā reo e rua: www.menza.co.nz/nga-rauemi.

Kua whakaritea ngā kaupeka hei raupapa whakaako mō ētehi wiki, mō te wāhanga katoa rānei, ā ka taea hoki te tīpako noa i tāu e pai ai kia tū hei akoranga motuhake. E akiaki ana māua kia pānuitia ngā kaupeka, tahi ka tīpakotia ngā akoranga e tika ana ki a koe mō āu ake ākongā me tō horopaki. Kua ākona ngā tamariki Tau 3 ki te Tau 8 ki ēnei akoranga, kua eke hoki, ā he mea tīpako ngā akoranga kia tika ai mā ia rōpū, ka rawekengia anō hoki e te kaiako kia māmā ake, kia whānui ake rānei. Nō reira koinei te tikanga – rawekengia ki ōu ake whakaaro, ā, hokia ngā akoranga i pai ai āu tamariki.

Mouri ora,

Nā Priya māua ko Makaira



Tērā tētehi moutere ki Te Moananui-a-Kiwa,
e tupu matomato ana ngā rākau huhua o Te
Waonui-a-Tāne. Mai i ngā otaota rīriki o kamu,
o hue mā, tae atu ki ngā tōtara me ngā rimu e
toko ana i te rangi, e kapi katoa ana te whenua
i te rākau. Ā pēnei i te ira tangata, kei reira
ngā tuākana me ngā tēina e tautohetohe ana,
e whakapōrearea ana, engari ao ake, pō iho, kua
whai wāhi ia tupu ki tōna ake rohe. He mouri
tino ora tō te ngahere nei.

Kia whakarongo o taringa ki te waraki a ngā manu i te ata hāpara.



Kaupeka 1: Te Waonui-a-Tāne

He waihanga titonga tōpū ataata mō te ngahere. mai i te pō ki te ata hāpara.

E aro ana tēnei kaupeka ki te tini o te hakuturi, arā ko ngā kirehe o te ngahere e tiaki nei i tōna mouri. He rerenga kōrero kei raro hei rauemi whakaohoho i ngā mahi waihanga puoro. Ka taea te tā me te whakairi ki te kopa ako hei kōwhiringa mā ngā ākongā.

- I te pō atarau, ka neke te tini o ngā ngāngara ririki i raro i te whenua kia pātata ki tōna mata.
- Miro ai ētehi pūngāwerewere i ō rātou nā māwhaiwhai i te pō, hei hopu ngāngara rere pō.
- Ko ngā wētāpunga ērā e whārōrō ana, e ngaoki mai ana i te puta rākau ki te rapu i ngā rau me ngā pua hei kai.
- He ngata, he hātaretare ka rewa mai i te pō ki te kimi kai. Ka mahue mai ngā ara hiriwa i te ao, he hūwareware nō ō rātou tinana.
- Ka tangi hotuhotu mai te pūtōrino a Raukauri i tōna tūngoungou.
- Puta mai ai te whangawhanga ki te āta ngaungau rau kawakawa.
- Kia heke te kahupō, ka rangona te tangi o ngā naeroa e kimi ana i te toto!
- I runga te rākau i te pō, ko ruru tērā e koukou ana, me tōna tiripou puku.
- Ko kiwi te manu huna a Tāne, e ketuketu ana i te one ki te horo toke i te pō.

- Ko te kākāpō anahe te kākā o te ao e kori ana i te pō, kimi ai i te kākano me te pua.
- Mā te reo kārangaranga a te pekapeka e mōhio ai ia kei hea tōna ara. He ngāngara, he hua rākau, he waihonga āna kai.
- He whetū ki te rangi, he pūrātoke ki te ana, pīata katoa e.
- Ka taka te pō, ka puta mai a tuatara i tōna rua ki te hopu pepeke.
- E toru ngā kano poraka taketake nō Aotearoa e mōhio ana. He moeao katoa, ā, piri ai ki ngā rākau, kaua ki te wai. He tino ririki rātou.
- Ko te tuna, ko te piharau, ko te kēkēwai ērā e huna ana i te ao, puta mai ana i te pō ki te rapu kai.
- Tā ētehi rākau pēnei i te māhoe he tuku kakara i te pō, hei whakapoapoa ngāngara rerepō kia whiwhi hae ai.
- Kātahi ko te waraki a ngā manu i te pūaotanga o te rā! Ko weka, ko kākā, ko whio ētehi o ngā reo kaha ki te kōrihi i te ata tū. Te rōreka hoki!

He waihanga ngātahi i te titonga tōpū mā te tuhi whakaahua mō te ngahere, pō ki te ao.

Takitoru/takiwhā:

- Mā ia rōpū hei kōwhiri tētehi o ngā rerenga kōrero mō te hakuturi (i runga ake nei).
- Mā te tīpako kupu me te tāruarua kōrero, ka hurihia te rerenga kōrero hei rerenga puoro. Kia waru ngā taki o te tauira tāruarua.
- Kia whakarongo ana ki ngā taki e waru o te pahū, ka mārama pai rātou me pēhea te roa o ā rātou tauira.
- Kinakingia te mahi ki ngā oro ā-waha, ngā mahi ā-ringa, te papaki tinana, me ngā taonga puoro hoki (taonga oro kotahi nei, pēnei i te pahū, rarā, tītī tōrea rānei). Ka taea e rātou te tūhura i te kahaoro, te kori me te ngū.
- Tohua ia kapa kia tiki taonga puoro e tika ana ki a rātou hei kawē i te wairua o te hakuturi kei tā rātou rerenga kōrero. Ehara i te mea he tika, he hē, engari me whakahaeretia ngā kōwhiringa i runga i te whakaaro hōhonu mō te kaupapa. Otirā e pai ana kia whai wā rātou ki te whakamārama mai he aha i pērā rawa ai ngā kōwhiringa auaha - kāre e kore, he kōrero hōhonu ka puta i ētehi. He tino mahi tēnei o te ringa toi: te kimi i te ngako o te kaupapa, mā tōna wairua ngā kōwhiringa auaha hei arataki.
- I ngā ākongā e tutū ana, e auaha ana hoki, me huri haere te kaiako ki te akiaki i a rātou mā te whakahoki kōrero mō ā rātou nā mahi. Paopaongia he pahū kia 8 ngā taki kia whakaharatau ai ia rōpū ki te whakaatu i tā rātou tauira, ā, tāruaruatia kia tino mou i a rātou.

He waihanga tohu ataata

Kia oti te waihanga tauira tāruarua, ka tahuri ngā ākongā ki te hanga tohu ataata hei whakaatu i aua tauira ki runga pepa (A5 te rahi). E taea ana te mahi māmā noa, oti noa; te āta mahi toi ataata rānei kia hōhonu te ruku.

He whakaaturanga

Me whakaaturia ngā mahi ināiane, ā, ākina ngā tamariki kia kōrero mō ngā āhuatanga o ngā hakuturi i tuia ai ki roto i ā rātou nā mahi.

Hei mahi ā-rōpū

Kia rangona ia tauira tāruarua, tukuna tō akomanga kia wānanga me pēhea te whakaraupapa i ngā tauira puoro kia puta ai te āhuatanga o te pō e mimiti haere ana me te ata e pūao ana. Tūhuratia ētehi raupapa rerekē ā, wānangahia te whakamahia i te kahaoro hoki hei tautoko. Whakamahia ngā tohu ataata hei titonga tōpū mā tēnei raupapa - kapengia ia tohu kia maha ai, kia taea ai te uru mai me te hoki atu i ngā wā e pīrangitia ana, kaua kia kotahi noa iho.

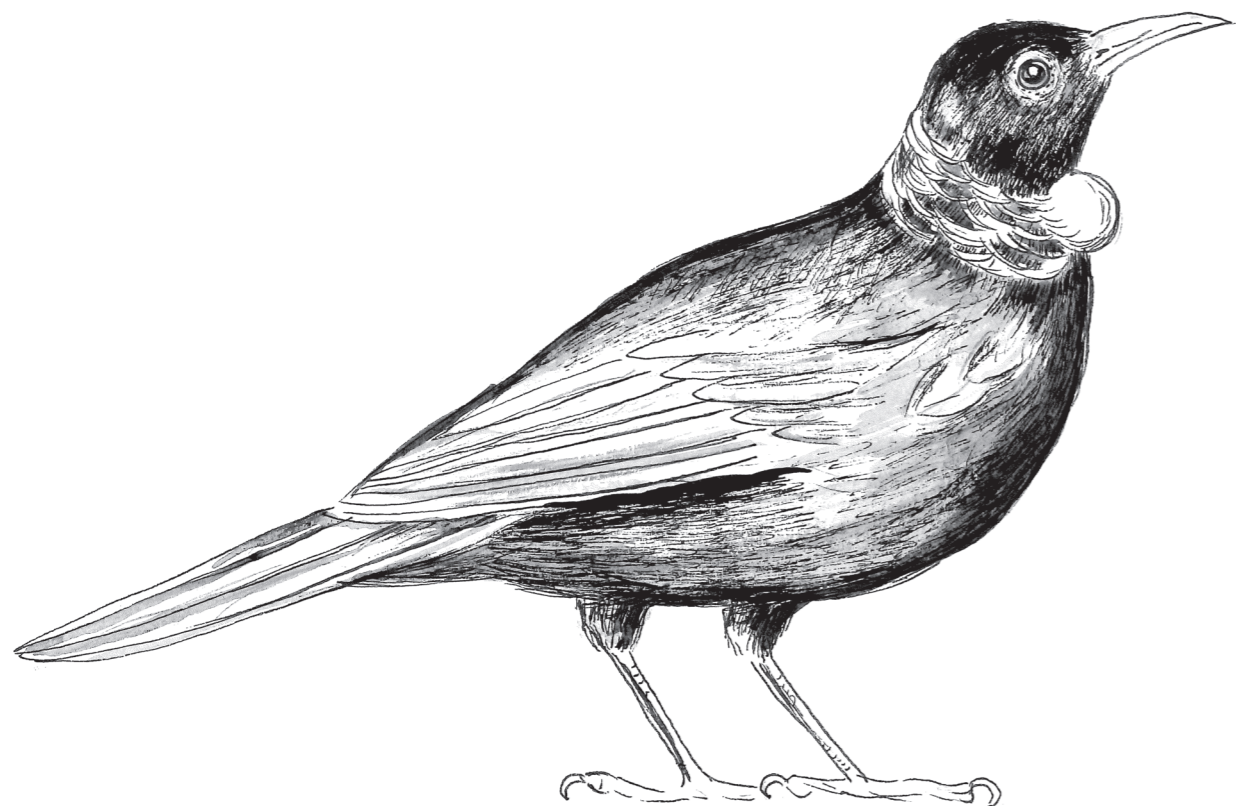
Tērā pea ka pīrangi ngā tamariki kia kōrerotia ngā kupu whakaahua mō ia hakuturi i waenga i tā rātou whakaaturanga, hei kinaki i mua i te tauira puoro, i waenga tonu pea.

Hei whakaatu i te Ngahere e Oho ana

Tukuna mā tētehi tamaiti hei arataki i te raupapa mā te rākau e tohu ana i ngā tohu ataata (mai te mauī ki te katau), kia mōhio ai te akomanga āwhea me whakatangi rātou. Kei ngā rauemi ipurangi ētehi tauira o ēnei tauira tāruarua me ngā tohu ataata hei titonga tōpū.

Ngohe anō: Hikoi me ngā Manu

Tirohia te pae ipurangi o Ngā Rauemi o Puawaiata kia kitea te ngohe a Rawiri Hindle rāua ko Bert van Dijk e kinaki ana i tēnei kaupeka



Hei tiaki i te mouri o te ngahere, ka tohua e
Tāne Mahuta tēnei mana ki te tini o te hakuturi.
Ki a wai? Ko ngā kararehe me ngā manu ērā e
ngōki haere ana, e rērere ana, e pītakataka ana
ki te wao, ā, ko tā rātou he tauta i ngā korou me
ngā ngao kei roto kia rere tika ai. Engari kua
e pōhēhē he mahi toimaha tēnei! Haruru ana
ngā pao whakakatakata me ngā kōrero paki i te
ao i te pō hei whakamāmā i ngā tohe a te aitanga
a Tāne i a rātou e pukumahi ana ki te tupu kaha,
ki te poapoa hoa, ki te whakaputa hua hoki.

Kaupeka 2: Te Tini o te Hakuturi

Hakuturi Awhiawhi - Hei Ngohe Manawataki

Kaiako (kaitātaki nohinohi rānei)	Akomanga (takirua rānei)
 Ha-ku-tu-ri	 Ha-ku-tu-ri
 A-whi-a-whi	 A-whi-a-whi
 Tu-i a-tu	 Tu-i a-tu
 Tu-i mai	 Tu-i mai
 Pu-ru-ti-a	 Pu-ru-ti-a
 Ha-ku-tu-ri	 Ha-ku-tu-ri

Mā ngā tamariki ēnei rārangi e raweke ki tā rātou e pai ai, kia ngahau ai te tutū i te manawataki o ngā kupu.

Kimi papaki ā-tinana kia ū ki te manawataki kupu

- Hei tauira, mā te kaiako hei karanga tuatahi, mā te akomanga hei whakahoki.
- Timata i te kupu - whakatōkia mai he wairua rerekē ki tā te kanohi kori, ki tā te waha whakahua hei whakarekareka i te mahi, pēnei kia māmā, kia kakama, ērā āhuatanga katoa e kawea ai e te Rēhia.
- Kinakingia ki te papaki ā-tinana. Ka taea rānei ko tēnei anahe, waiho atu ngā kupu kia rere puku ana ki rō hinengaro.

Hei tauira:

- Pakipaki
- Paki wae
- Pākēkē matimati
- Pātōtō pāpāringa
- Patopato ki tō ihu
- Takahi

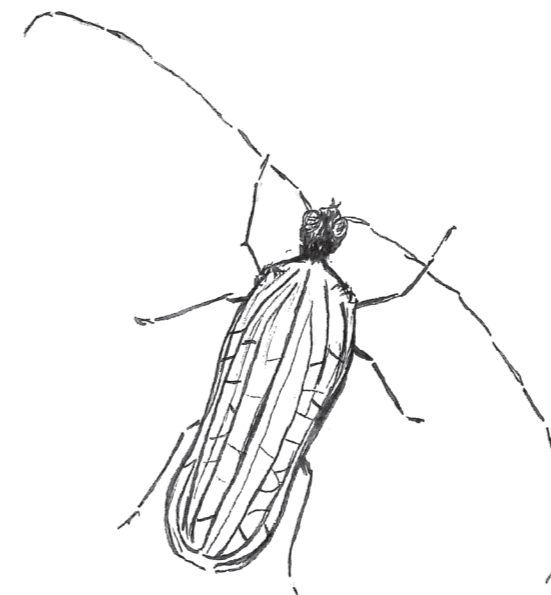
Ranumia rānei:

- 2 paki wae, 2 pākēkē
- 2 pākēkē, 2 paki

Kātahi ka tūhura ki ngā mahi ā-ringa maha noa. kāre he tino manawataki

Hei tauira:

- Tāhuhuri haere, ringaringa e torona me he parirau
- Wiriwiri tō tinana, nekeneke haere
- Patopato pahū ki ō turi
- Ngā mahi ā-ringa nō te haka, waiata-ā-ringa hoki
- Ko ngā matimati hei hihi ngāngara e tāwhiowhio ana



Kohia ngā whakaaro o ngā ākongā

Wānangahia ngā āhuatanga neke haere a ngā kano hakuturi rerekē. Ākina ngā tamariki kia tūhura i ngā nekeneke me te wairua o taua hakuturi ki roto.

Hei tauira noa:

- Te kakama o te pīwaiwaka e pītakataka ana
- Te āta haere a te huhu me te ngata
- Te tipu haere a te pūrerehua e rūrū parirau ana
- Te topa mārie a te kāhu i runga i te rangi

Whakarōpūngia ngā ākongā kia takirua ai te tūhura whakaaro, mā tētehi e ārahi, mā tētehi āna nekehanga e whai. He pai anō hoki te neke tahi me te hono tinana hei whakarekareka i ngā mahi whakaari.

He timatanga pai ēnei ngohe manawataki mō te akonga i te waiata e whai ake nei.

Kei te pae ipurangi o Puawaiata Ngā Rauemi he kiriata hei tauira.

Purutia Te Mouri hei waiata

Nā Radha Sahar i kīnaki

Kei ngā rauemi ipurangi o Puawaiata he kiriata kupu me te kōnae whakarongo hei āwhina i tō whakaako i tēnei waiata mō te tini o te hakuturi.

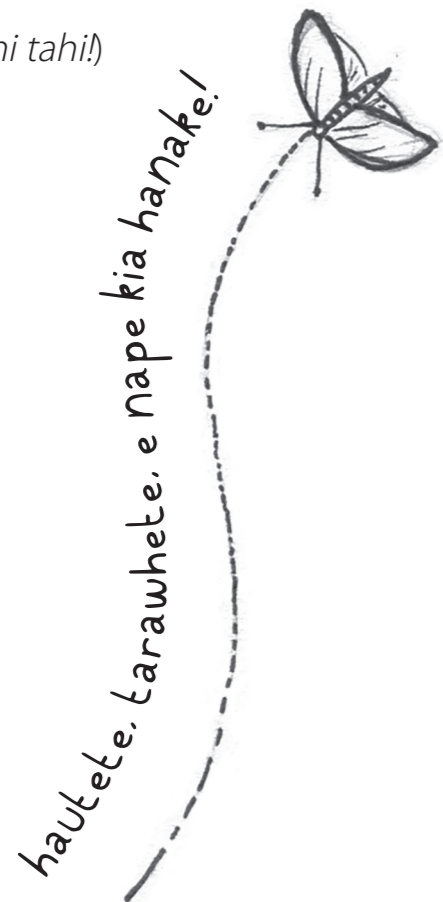
Pāteretia

Hakuturi! (*Hakuturi!*)

Awhiawhi! (*Awhiawhi!*)

Hakuturi! (*Hakuturi!*)

Mahi tahi (*Mahi tahi!*)



Waiatatia

Ngutu pī, ngutu pā

Hiwiwī, hiwawā

Ringaringa raweke

Whakatika ngahere

Whiria te tī, whiria te tā-

-uru o te rangi kia, tina

Awhi nuku, rangi e

Whītiki, kei tāwēwē

Hakuturi, awhiawhi

Purutia te mouri

Purutia Te Mouri

Kupu: Makaira Waugh

Rangi: Radha Sahar

♩ = 140

A Pāteretia (chant) F#m7

Ha - ku - tu - ri! (Ha - ku - tu - ri!) A - whi - a - whi! (a - whi - a - whi!)

3 A F#m7

Ha-ku-tu-ri!(Ha-ku-tu-ri!) Ma-hi Ta-hi!(Ma-hi Ta-hi!) To-ru, whā

6 Waiatatia... A Amaj7 F#m F#m7 A Amaj7 F#m7 Bm7

Ngutu pī Ngutu pā hi-wi-wī, hi-wa-wā Ri-nga-ri-nga ra-we-ke

12 E A Amaj7 F#m7 A Amaj7

wha-ka-ti-ka nga-he-re Whi-ri-a te tī, whi-ri-a te tā - u-ru o te ra-ngi ki-a

17 F#m Bm7 E F#m7

ti-na A-whi nu-ku rangi e whī-ti-ki kei tā-wē - wē

23 F#m7 Bm C#m D E

Ha - ku - tu - ri! A - whi - a - whi! Pu - ru - ti - a te mou-

28 A Amaj7 F#m7 A Amaj7 F#m7 Amaj7

ri

Hei Whakamahana Kia Kanikani

1. Pā

Kōwhiritia kia 3-4 ngā ākonga hei kaiwhaiwhai. Kia pā rātou ki tētehi atu tangata, me mou toka tōna tinana i taua āhua i pāngia ai – kua e tū noa. Kia haramai a tangata kē me te whakarite i te tū o tōna tinana ki tō te mea kua mou, kātahi ia ka wātea.

2. Mawhiti

E noho waewae pōkai ki te papa. Kōwhiritia kia 3-4 ngā ākonga hei mawhiti, hei tūhikihiki huri noa i te kopa ki waenga i te hunga noho kau. Kia tū ki mua i tētehi e noho ana me te hanga i tētehi āhua hāngū nei, ka tū a ngāi noho ki te tārua i taua āhua, kātahi ka huri ia ki te mawhiti, ko ngāi mawhiti ki te noho. He pai mā te hunga e noho ana e papaki ki te taki o te waiata.

3. Uaua me te kōiwi

Whakamahia ngā kano nekehanga haere mai i tētehi pito o te kopa ki tētehi (whāia te kaihautū): hoki ki te timatanga mā te hīkoi me te pakipaki, tahi ka tīnia te kaihautū, ā ka mahi anō.

4. Tū porowhita

Mā te kaiako e hautū:

Hikitia te hā – hau ki roto

Tukua – hau ki waho

Whiua – whiua ngā ringa me he āwhā

Kia wiri – ko te haka a Tānerore tēnā

Ko te hū – tūpekepeke, pīonioni hoki

Ngohe Kanikani: Tāne Mahuta me te Hakuturi e pupuru ana i te mouri o te ngahere

Nā Liz Melchior

Huānga kanikani: Ko te tinana

Ngā wāhanga tinana, ngā āhua, me ngā nekehanga haere, tū noa hoki.

He pai te rerenga o Purutia te Mouri kei ngā taonga anahe (kāre he kupu) hei kīnaki mā ēnei ngohe. He reka anō hoki ēnei waiata hei kīnaki:

Te Vaka: *Pate Mo Tou Vae*

Hirini Melbourne rāua ko Richard Nunns: *Te Pō* (Pitch Black Remix)

Trinity Roots: *Home, Land and Sea*

Oceania: *Kotahitanga*

Moana me ngā Moa Hunters: *Tahi*

Deep Forest: *Deep Forest*





Mahi takitahi

1. Hei Whakamahana: Rērere haere i te wāhi:

- whāia ngā ara maha ki mua, ki muri, ā whakamahia ngā taumata rerekē o runga, o raro, o waenga hoki, mā tētehi wāhanga tinana hei ārahi (pēnei i te tuke, te turi, ngā waewae, aha atu)
- kia ngū te puoro, me mou toka ki te āhua e karangahia (pēnei he whānuī, he tāroaroa, he pikopiko, aha atu rānei)
- kia rahi ngā nekehanga hei whakakī i te wāhi kori - kia tawhiti hoki i te tangata
- kia ririki ngā nekehanga hei maramara noa i te wāhi kori - kia pātata ki te tangata, engari tē pā ai.

2. Hei Tūhura: Kimihia ngā nekehanga me ngā āhuatanga mou toka e pā ana ki te aitanga a Tāne:

- whakamahia ngā koringa tū noa me ngā āhuatanga mou toka e pā ana ki ngā rākau o te wao (kia iti, kia rahi hoki ēnei ā, whakamahia ngā wāhanga tinana kia motuhake)
- rērere haere me te kimi i ngā nekehanga e pā ana ki te hakuturi. Whakatōkia mai ngā taumata me ngā pūtaka rerekē - arā ko te nono hei take (ka noho), ko te puku, ko ngā turi, me te aha atu.

Mahi takirua. ā-rōpū rānei

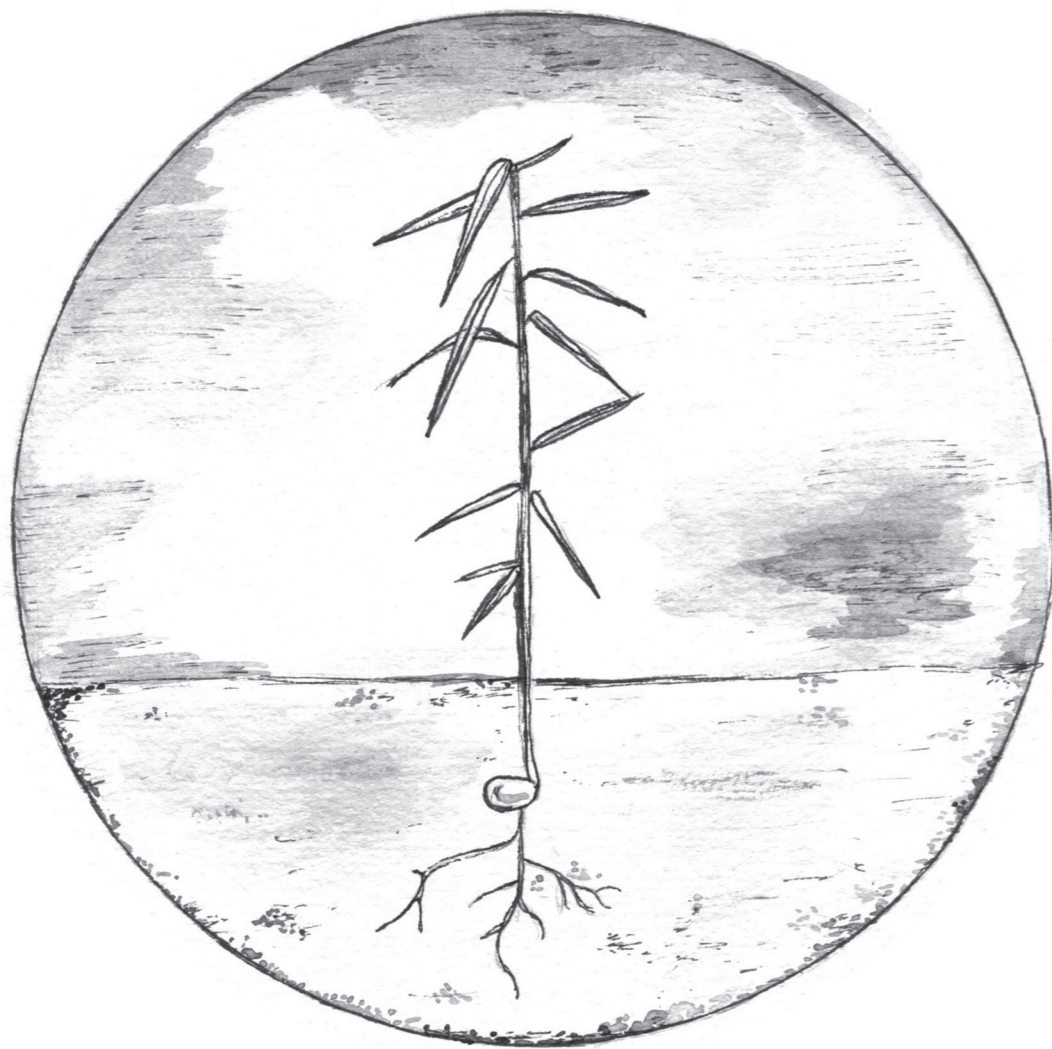
1. Hangaia he āhua hei kawē i te wairua o Tāne Mahuta mā te whakahonohono i ngā wāhanga huhua o te tinana (pēnei hei rākau).
 - Kimihia he mahi hei koringa tū noa mā ētehi wāhanga. Hei tauira, ko ngā rau me ngā peka o te rākau e rūrū ana i te hau.
2. Tipakohia tētehi o ngā hakuturi hei kaupapa korikori, ā tūhuratia tōna hononga ki ngā rākau o te wao. Mā kōnei waihangatia he pēheatanga neke haere ā-rōpū hei whakaari i taua kīrehe.

Kuputaka Neke Haere, Tū Noa Hoki

He Kano Nekeneke

Pēhi	Pīoioi
Whakaoreore	Kakapa
Hikaikai	Rūrū
Peke	Heke ki raro
Tanuku	Hinga
Whātoro	Porepore
Konihi	Meke
Reti	Takahi
Tūpeke	Takahuri
Rewa	Huri
Omaoma	Mānu
Wheta	Tūhikihiki
Matike	Porotiti
Titakataka	Ngōki
Tūpana	Māwewe
Iriiri	Totohu





Ko tōtara tētehi o ngā rākau nei. Inamata i taka ā-hua ki te papa o te ngahere, tatū iho ai ki rō oneone. Whitia e te rā, horoia e te ua, ka timata te kākano nei ki te tupu. Ko te pū, ko te more, ko te weu, ko te aka, nā whai rā ko te pihi rānō ka puta mai ki te awatea. I te ao e hurihuri ana, ka āta whanake te pihi hei tupu, ko te tupu hei māhuri, ā, tāria te wā, ko te māhuri hei rākau whai hua. Mahue atu ngā rautau maha, ko te tōtara haemata tērā kua tū tiketike rawa atu nei.

Kaupeka 3

Manawataki Rākau

Rauemi

I mua i tō whakahaere i tēnei akoranga, kohia he rau nō ngā rākau taketake o tō rohe hei rauemi whakaako. Tikina kia huhua ngā kano rākau kia whiwhi ai koe i ngā ingoa e 1, 2, 3 nei ngā kūoro o roto i te ingoa (pai kia whā hoki, engari he uaua ake), pēnei i te whau (1), te kōwhai (2), me te mānuka (3). Ko ngā rau rānō te rauemi tino pai rawa, kia ako ai ā tātou tamariki ki ngā ingoa, engari ki te kore e taea te kato rau, he whakaahua rākau kei ngā rauemi ipurangi.

Wāhanga 1: Manawataki Kupu

1. Kia noho porowhita ana, horahia ngā rau kua kohia e koe. Whakaingoa ia rau kia tāruatia e te akomanga.
2. Whakahuatia ia ingoa, tahi ka pākia ōna kūoro hei whai mā te akomanga. Kia taunga ana rātou, waiho mā tēnā mā tēnā tētehi rau e tango, ā ka huri haere i te rōpū mā ia tamaiti tōna rau e whakahua, e pakipaki hoki i ngā kūoro.

Hei tauira:

Whau, tī, hue, wī = 1 kūoro/paki
Ri-mu, kō-whai, rā-tā = 2 kūoro/paki
Pa-ta-tē, mā-nu-ka, tō-ta-ra = 3 kūoro/paki

Māu anō hei kimi te nama o ngā kūoro e tika ana ki a koe. Hei āwhina noa, mēnā e rua ngā oro puare, i te nuinga o te wā e pai ana ki a au kia whakahuatia hei

kūoro kotahi. Nō reira e rua ngā paki mō ēnei ingoa: "nī-kau", "kō-whai", "kau-ri". Engari kei a koutou ko ō ākongā te tikanga!

3. Whakaakona te pao nei. Ka taea e koe te whakahī rangi mōna kia reka ai:

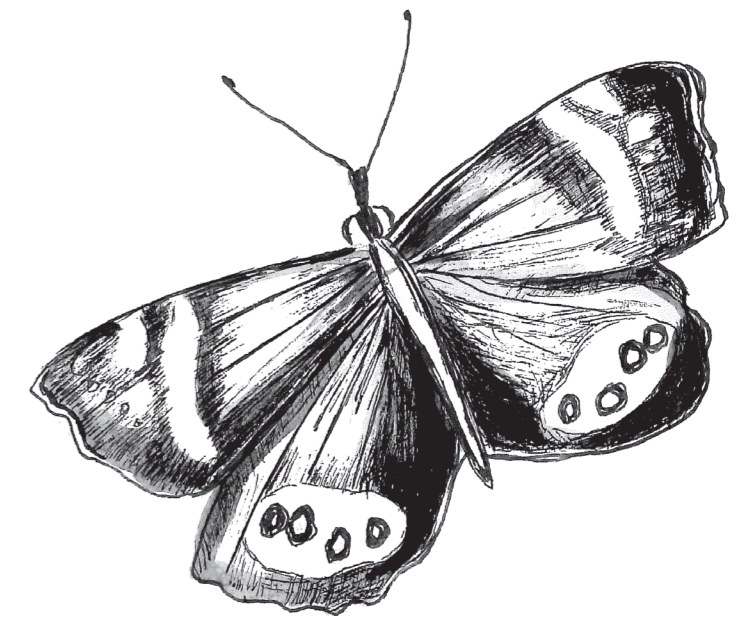
Tāne Mahuta
Tū tika rā,
He aha tāu, e
Kite ana?

4. Mā te akomanga te pao hei tuku, kātahi te ākongā tuatahi ka papaki, ka whakaingoa ngātahi hoki i tōna rau kia rua ngā wā. Pēnei: "Ri-mu, ri-mu" Ka waiatatia anō te pao, engari ko te ingoa o "Tāne Mahuta" ka huri ki te ingoa o taua rākau.

Hei tauira: (me he rimu taua rau):

Rimu, rimu
Tū tika rā,
He aha tāu, e
Kite ana?

Kātahi ka haere tonu, huri noa i te rōpū.



Wāhanga 2: Manawataki Ngahere

Te whakatupu ngahere

1. Mā ia ākongā e tango tētehi rau anō, kia rua ai ōna. Me noho takirua ināianei, kia takoto mai ngā rau e 4 i mua i ia tokorua, hei manawataki mā rāua.

Hei tauira:

Taki	1	2	3	4
Rau	re-wa-re-wa	whau	kō-whai	ri-mu
Paki				

2. Waiho ngā ākongā kia whakaharatau i ō rātou manawataki. Kei te pai kia rawekehia te raupapa ki tāna e pai ai, engari me 4 tonu ngā rau.
3. Hoatu mā tētehi tamaiti te taki e tātaki ki runga pahū, aha rānei, kia 4 ngā taki e āta haere ana. Whakamāramatia ki ngā ākongā te rerekē o te taki e mou tonu nei (1 2 3 4), me te manawataki e tīni ana nā ngā kūoro o ia ingoa rau.
4. Huri haere i te akomanga, mā ia tokorua tā rāua manawataki hei whakaatu kia toru ngā wā, neke atu rānei. Kua e waiho kia kotahi noa te takitaki tika, engari me tāruarua, kei tapepe te hokinga mai i te mutunga ki te timatanga. Me mātua mōhio rātou ki te paki i te manawataki o ngā ingoa, kua rawa ko te taki (1, 2, 3, 4). Ko te akoranga matua tēnei. Āta haere i waenga i te rōpū kia rongo rānō koe kua mou te kaupapa nei i ia tokorua, ki te kore, ka raru ā muri.

5. Kia kitea e te kaiako ia tokorua e whakaatu ana i tā rāua manawataki ki te kupu, ki te pakipaki hoki, me huri ki te tāruarua wahangū, arā mā te papaki anahe hei kawē i te manawataki. Mā te takitaki puku i rō hinengaro e eke ai. Inā tō hiahia, ka taea te āpiti atu i te pao ki waenga i ngā takinga manawataki.

He ngahere kotahi

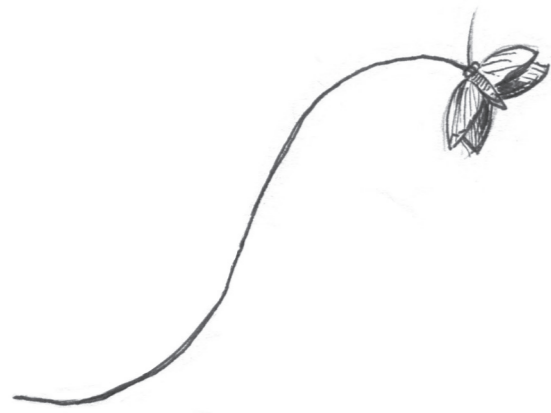
6. Mā tētehi te taki e pao ki runga pahū, mā te toenga ā rāua manawataki hei whakaatu kia ngātahi ai te mahi. Tuatahi ki te kupu, tuarua he papaki anahe.

Taki atu, taki mai

7. Inā tō hiahia, ka taea te pao te kawē kia raupapa me te kōrihi i waenga i ia whakaaturanga takirua. Ko te kōrihi (arā te pao) hei wāhanga A, ko ngā tokorua ngā nama e takiwhakaatu ana i ā rātou mahi kia pēnei: A 1 A 2 A 3 A 4 A.....

Ngū

8. Haramai te anuhe kai rau! Mā tētehi ki ia rōpū he rau e tango, e whakakī i tōna whāwhārua ki te kōhatu (ki te aha rānei). Kua huri te kōhatu hei ngū. (Mēnā e whakamahia ana ngā whakaahua nō te ipurangi, hurihia noatia).
9. Whakaaturia tētehi o ngā manawataki kia kite ai ngā ākongā he mana tonu tō te ngū i waenga i te manawataki - he taki tōna, ahakoa wahangū:



Hei tauira:

Taki	1	2	3	4
Rau	re-wa-re-wa	whau	—	ri-mu
Paki			—	

Me mātua mōhio rātou e 4 tonu ngā taki, ahakoa he wahangū tētehi - ehara i te mea kua 3 noa ngā taki ināianeī. Arā, he pēnei te tauira o runga nei: “rewarewa, whau, (tatari), rimu”, ehara i te “rewarewa, whau, rimu” noa.

- Hoatu he wā whakaharatau mā rātou e takitaki ai.
- Mā tērā atu tamaiti he rau anō e tango, tōna whāwhārua e whakakī ki te kōhatu hei ngū tuarua. Tirohia ā rātou manawataki, me 2 ngā rau, 2 ngā ngū ināianeī.

Hei tauira:

Taki	1	2	3	4
Rau	—	whau	—	ri-mu
Paki	—		—	

- Huri haere i te akomanga kia whakaatuatu mai ia tokorua i tā rāua raupapa. Āta haere kia kite pai kua tau ngā pakipaki me ngā ngū ki te wāhi tika, ā, e taea ana e rāua te tāruarua kia kua e tapepe. Kia ngākau māhaki te āwhina i a rātou i te mea he akoranga hōu, engari mā te āta mārama ki ōna tikanga e kaha ai te rōpū ki te hanga i tētehi whakatangihanga whakamiharo ā muri!

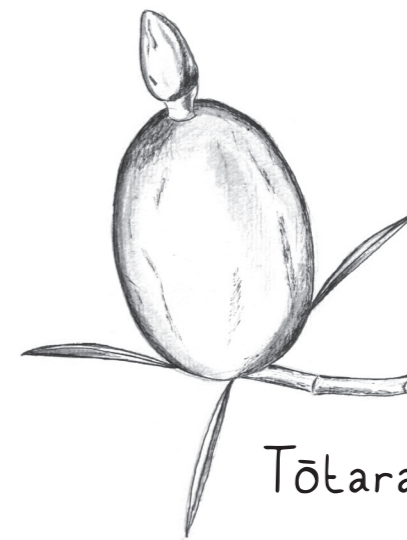
- Kia taea e ia tokorua ngā manawataki te kawē, mahia kia ngātahi. Waiho te kauwhau ā kupu ināianeī, ko te pakipaki anahe me rangona. Kia rere ana te tangi a te pahū, me raupapa tō whakatimata i ia rōpū i a koe e huri haere ana i te akomanga. Ka timata tētehi rōpū, ka haere tonu, ka timata tētehi anō, ka haere tonu, tae noa ki te wā e takitaki ana te akomanga katoa. He āwhina te tohu ā-ringa hei whakakā, hei wetō rānei i a rātou. Otirā, kia whakakāngia te katoa, he pai kia wetoweto haere. Kei kōnei rangona ai tētehi hua o tēnei ngohe, te takitae mai o ngā paki i ngā wā rerekē. Ki te rite rawa ngā manawataki, ka taea te āta tiro ki ngā raupapa rau/kōhatu me te tīni i ētehi kia āhua rerekē ai te katoa. Arā hei tauira, kia kua ngā ngū katoa e noho ki te taki tuarua.

Wāhanga 3: Manawataki taonga

Ko te tino hua o tēnei akoranga ka rangona i te hurihanga o ngā manawataki mai i te pakipaki ki ngā taonga puoro. Mēnā kei tō kura he taonga whakatangitangi pēnei i te pakakau, me huri ki te rauemi ipurangi e whakamārama ana i ngā ngohe e puāwai ai tēnei kaupapa mā ō ākongā.



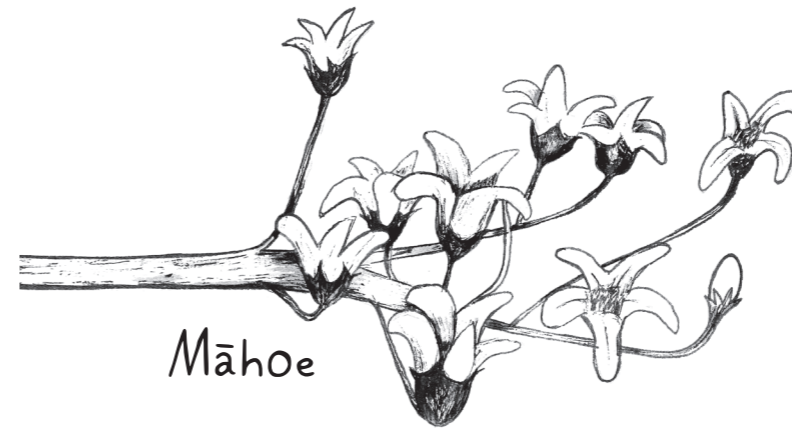
Kōtukutuku



Tōtara



Pōhutukawa



Māhoe



Ponga



Rimu

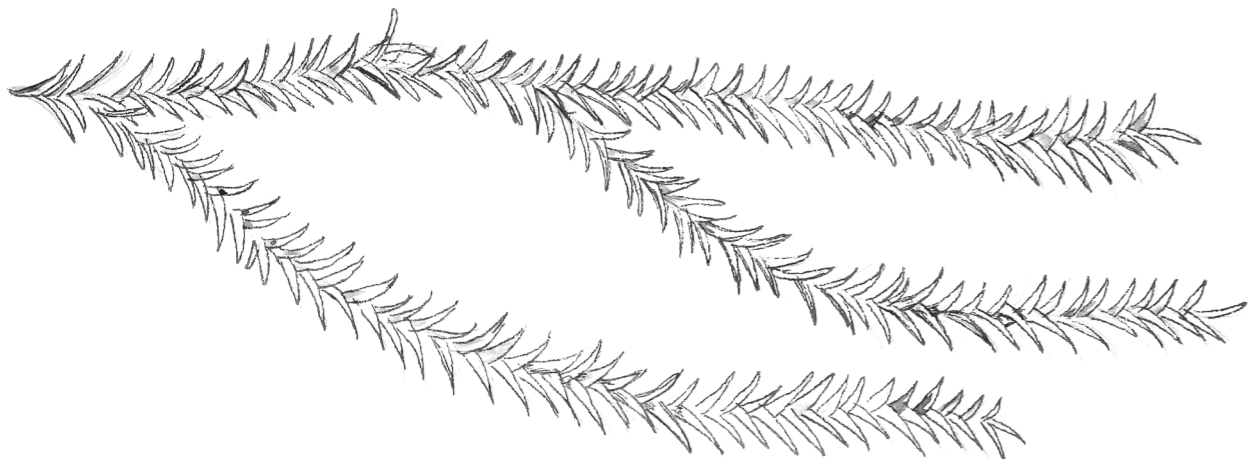
Kōwhai



Mānuka



Nā whai, nā whai, ka tae mai te ira tangata ki te moutere nei. I raro i te maru o te tōtara haemata, ka whakamahia e rātou ā rātou mahi - he tipi haere, hauhake hua, tari manu, whawhaki rongoa, whakatangi taonga puoro, me ērā kano whāinga a te tangata i te wao. Ahakoa i te raweke rātou i te ngahere, nā ngā tikanga pēnei i te karakia ēnei mahi i whakahaere hei tiaki i tōna hā me ngā hua kei roto. Mā kōnei ka ita te mouri o te ngahere.



Kaupeka 4: Te Ira Tangata

Te hononga i waenga i te tangata me te ngahere. hei kanikani

Nā Liz Melchior

Tirohia ngā ngohe whakamahana kei whārangi 13.

Ngā huānga kanikani hei aro:

Te wāhi (ahu, ara, wāhi ātea, wāhi matawhaiaro)

Te wā (tere/pōturi)

Tūhura takitahi

1. Tūhuratia ngā mahi ā-ringa tuku iho, ā-wae hoki

- takahi
- wiri
- pīkari

Takirua: mā tētehi ngā ā-ringa hei ārahi, mā tētehi hei whai, kātahi ka whiti.

2. Mā ngā kupumahi me ngā kupu wāhi (he kuputaka kei ngā rauemi ipurangi) hei whakaihi i te kori tene.

Takirua. ā-rōpū rānei

1. Tipakohia he kāri kia 3-6 mai i te kuputaka hei arataki i tō waihanga i tētehi raupapa koringa.
2. Ranumia ngā mahi ā-ringa tuku iho me ngā ā-ringa poka noa hei whakaari i tētehi āhuatanga o te hononga o ō tātou tūpuna ki te waonui a Tāne - he whakapapa, he mahi, he aha rānei.

Kuputaka Kanikani

Ngā nekehanga

e tū
e noho
e toro
haere ki mua
e hoki ki muri

Ngā mahi

hīkoi
pekepeke
hītoko
e oma
pakipaki
kanikani
hurihuri
takahia

Ngā wāhi

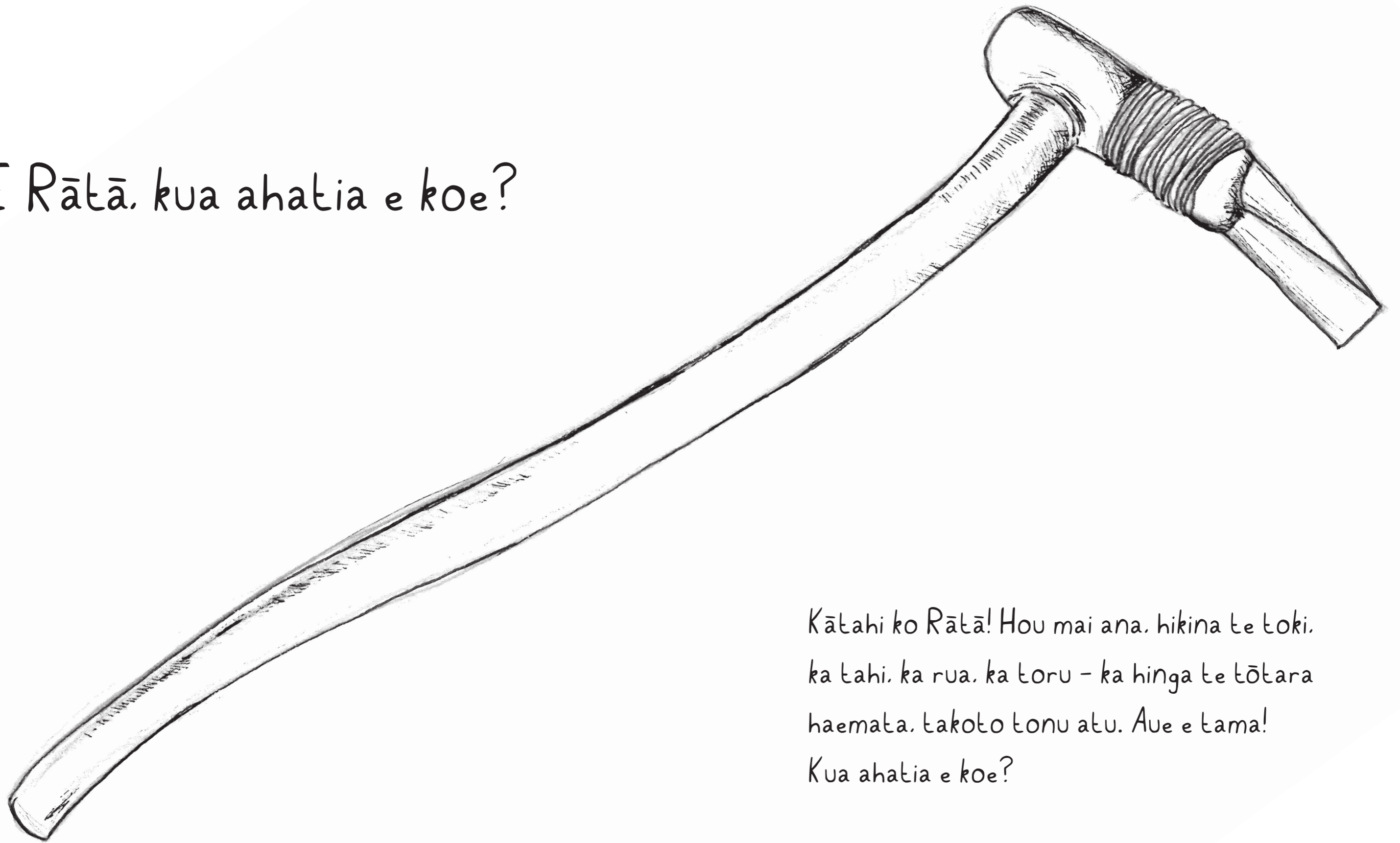
ki runga
ki raro
ki roto
ki waho
ki waenganui
ki te taha
ki te taha matau
ki te taha mauī

Ngā āhuatanga

kia tōtika
kia kōpiko
kia teitei
kia poto
kia pōturi
kia tere
kia rahi
kia iti

kia tina
kia tangatanga
kia rere
kia māeneene
kia koi
kia mānu
kia toimaha

E Rātā, kua ahatia e koe?



Kātahi ko Rātā! Hou mai ana, hikina te toki,
ka tāhi, ka rua, ka toru - ka hinga te tōtara
haemata, takoto tonu atu. Aue e tama!
Kua ahatia e koe?

Kaupeka 5: Ko Rātā

Te ohorere o te Hakuturi - he mui whakaaro

Kia hoki ngā tamariki ki ngā rōpū i mahi tahi ai i ngā rerenga tāruarua o **Kaupeka 1**.

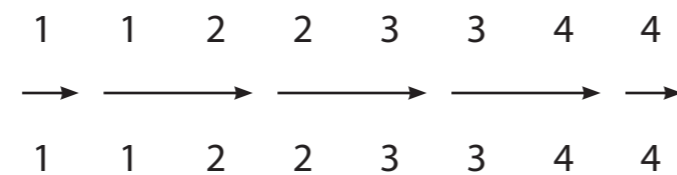
Pātaingia ngā tamariki, ka pēhea ngā hakuturi i te turakanga ohorere o te tōtara? Wānangahia he ohia manomano, me te tuhi i ngā kupu ka puta, pēnei i te āwangawanga, pōkaikaha, riri, tumeke, pōuri, whakarihariha.

Kia aro ana ki ēnei kare ā-roto, mā ngā ākongā ā rātou rerenga tāruarua e raweke kia pāngia e tētehi o aua kare. Matapakia me pēhea te tīni i ngā rerenga nei mā te tiro ki te kahaoro, te hau (te whakanui i ētehi wāhanga o te rerenga, pēnei i te “pū” o te kupu “pūkoro” e whakanuia ana), me ērā kano āhuatanga auaha. Kāre pea te ngako o te rerenga puoro e tīni, engari ko tā rātou whakatangitangi i a ia, kia rangona ai te wairua o ngā hakuturi e rarua nei.

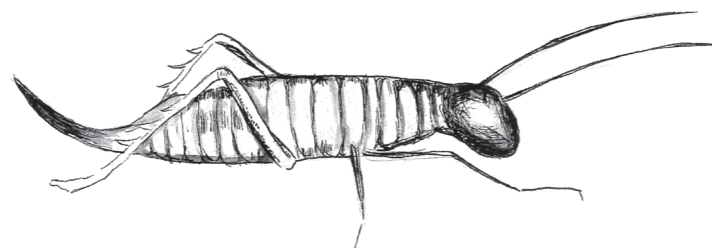
Ka taea e ngā rōpū tētehi tohu ariari hōu te waihanga hei whakaatu i te āhua hōu o tā rātou mahi. E pai ana kia tāpirihia he tuhinga whakaaro hakuturi hei kīnaki.

Tohua te akomanga kia noho atu noho mai ki ngā rārangi e rua, me ngā taonga puoro kei waenga i a rātou. Tērā pea ka piri ngā tokorua e rua hei rōpū:

Hei tauira, he rōpū ia tae me tō rātou rerenga tāruarua rerekē:



Mā te kaiako (tētehi tamaiti rānei) hei āta hīkoi ki te ara kei waenganui i ngā tamariki - he ‘ara whakaaro’ tēnei. Ka tae ki tētehi rōpū, ka pānuitia e ia āna tuhinga whakaaro, ā ka whakarongo ki tōna rerenga tāruarua e whakatangihia ana e rātou (kia 4 ngā wā). Kātahi ka hīkoi tonu ki rōpū anō.



Hei torohanga

Tirohia ngā rauemi kei te ipurangi o Puawaiata mō tētehi atu ngohe kanikani nā Liz Melchior mō tēnei kaupeka, arā ko Rātā me te Tōtara.





Mimiti haere ana te rū ohorere o te hakuturi
i te turakanga o te tōtara, kua mōhio tonu
rātou me aha. Mā te ngutu a te manu,
mā te kotikara a te ngāngara e honoa ai
ngā maramara wawā o te tumu kia kotahi.
He whiringa ā nuku, he whiringa ā rangi, ko te
wairua auaha tonu o Tāne Mahuta i whakatōkia
ki roto i te mahi, otirā ko tō rātou aroha hoki
ki te koiora o te ngahere. Ahakoa i te ririki o
ngā hakuturi, ka tomo tēnei wairua ki te tōtara,
ā ka wiri, ka rewa, matike tonu atu kia tū kaha
anō ki te wao. Kua tutuki te kaupapa.

Kaupeka 6

Te Whakaoranga i te Tōtara

Te Rāngai me ngā tohu ā-ringa

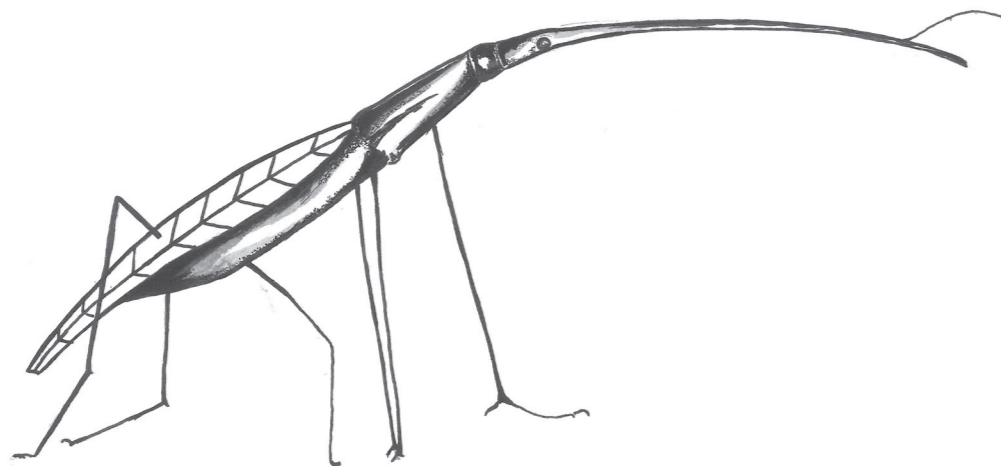
Kei ngā rauemi ipurangi o Puawaiata he kiriata poto e whakaatu ana i ngā mahi ā-ringa mō tēnei kaupeka. Kua hopukina ngā nekehanga e pā ana ki te ngahere me ana kupu hoki hei whakatinana i te whakaaro kia mouri tū, mouri ora i roto i te tamaiti me tōna hāpai hoki hei koringa. E akiaki māua kia hīkina te kiriata hei āwhina i tō whakaako i te ngohe nei.

Ko ēnei ngā kupu kei te kiriata:

1. Piko
2. Pīoioi
3. Kohikohi
4. Takai
5. Rūrū
6. Rērere

Whāia ngā mahi ā-ringa

Whakaaturia te kiriata poto ki ō ākongā, kia mahia ai e rātou ngā ā-ringa i a rātou e whakahua ana i ngā kupumahi. Me maha ngā tirohanga kia mou rānō te wairua.



Whakawhānuitia te kaupapa o ngā mahi ā-ringa

Whakakāngia tētehi waiata hei whakarekareka i te mahi. Me kimi e ia ākongā he wāhi ātea i te kopa hei koringa māna, ā, ka tipakotia hoki tētehi kupumahi mai i te kiriata. Kia ū ki te mouri o te kupu, engari me kimi ara hei whakawhānui i tōna kaupapa kia rerekē. Hei tauira, timata ki te whakamahi i ō ringaringa, ō ringa, tae noa ki tō tinana katoa hei whakatinana i te kupu.

Hoatu he wā kia kimi ngā ākongā i ō rātou ake whakaaro. I a rātou e tutū ana, takitukuna he kaupapa hōu hei whakarekareka, pēnei i te:

- taumata (runga, raro, waenganui)
- kaha (iti ki te rahi)
- tere (mou toka, pōturi ki te tere)
- whiti i waenga i ēnei āhuatanga
- wairua, pēnei:

“Whakaaria mai te aroha ki te tōtara ki roto i tō mahi”

“Pohewatia he hakuturi koe e tiaki ana”

“Whakatōkia mai ō ake kare ā-roto ki tō mahi, kōwhiritia rānei tētehi aurongo”.

Me whai wā tō akomanga ki te tutū ki ngā ā-ringa huhua o te kiriata.

Te Rāngai

Me tū takiwhā ngā ākongā i te āhua o te taimana, e ahu tahi ana ki mua. He pai kia takitoru ētehi ina kāre he pai te takiwhā mā tō tokonui o te akomanga. Whakatangihia he puoro hei kīnaki (pai pea kia kaua e kaha rawa te taki o te wai). Mā te tamaiti kei mua rawa e tū hei kaiārahi mō tōna kapa. Ka mahi ia i tōna māhi ā-ringa (pai kia tene noa i tēnei wā), ā ka whāia e tōna kapa. Kia ngata te hiahia ki te ārahi, ka huri ia ki tahaki (ā ka pēnei tonu mai te kapa katoa) kia aro ki tamaiti kē, ā māna e timata ki te ārahi. He pai kia kaua e roa rawa te noho o tētehi tamaiti hei kaiārahi, engari kia nui ngā huringa kia tīni ai.

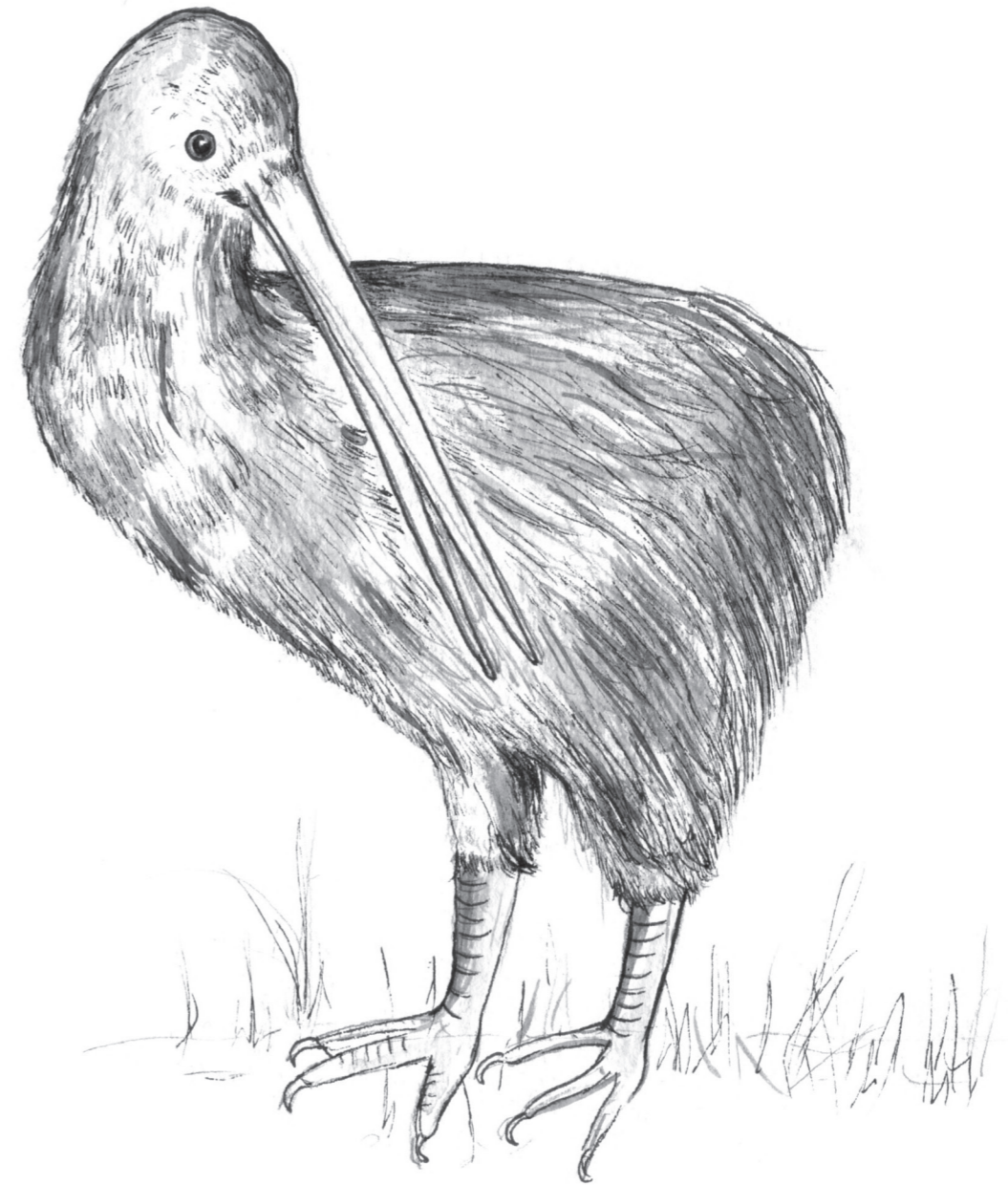
Me āta haere ngā nekehanga kia māmā ai te whai a te kapa, ā, ākina te akomanga kia hurihuri haere te mana ārahi kia whiwhi pai ai te katoa (kaua e kaiponutia).

Kia whai wā ia kapa ki te tūhura i ngā nekehanga poka noa, tohua rātou kia whakatō mai i ngā ā-ringa, ā-tinana hoki nō te pūrākau (arā nō te kiriata) hei whakaari i te kaupeka i whakaorangia ai te tōtara e te tini o te hakuturi.

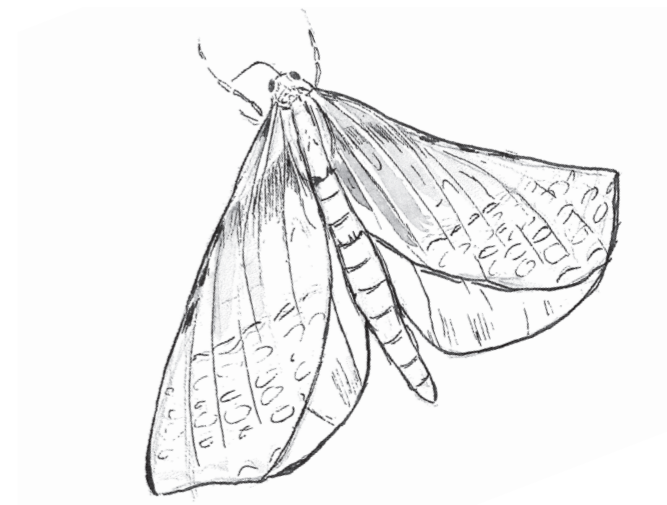
Hei torohanga, whakahauhautia ō ākongā kia whakatō i ngā huānga kanikani i rārangihia ki runga nei (te kaha, te tere me ērā atu), āpiti atu ki te wairua o ngā hakuturi me tā rātou whakapou kaha ki te whakaeaea i te tōtara. Tērā pea he pai ki a rātou kia hui tahi hei rāngai nui kia kawē ngātahi i tēnei kaupapa.

Kei ngā rauemi ipurangi he hononga ki tētehi tauira o tēnei mahi te kanikani rāngai.

Kātahi ko Rātā tērā ka tūpeke mai i tōna piringa me te hāmama atu "Kei te aha koutou?! Nāku te rākau nei!" Nā Kiwi i tū ki te whakautu. "Tō kaha kē! Nāu? Nā Tāne Mahuta tēnei rākau. I tuku mihi koe ki a ia i mua i tō turakanga?" Ka taka te kapa ki a Rātā, ka huri tōna riri ki te whakamā. "Auē, mō taku hē! Me ahatia?"



Kaupeka 7: Te Whakahoki a te Hakuturi



Te whakamahere i te ngahere

Mā te kaiako ngā tamariki hei whakahaere kia waihanga ngātahi i tētehi mahere e whakaahua ana i te ngahere o te pūrākau nei.

Horahia he pepa rahi ki te papa, ka noho ngā tamariki ki ōna tapa. He pai te pepa tōkau. Whakahuatia ngā āhuatanga o te ngahere kua kōrero kētia ki te pūrākau, pēnei i te tōtara. Hei timatanga, tukuna mā tētehi tamaiti te tōtara hei tuhi ki waenganui i te mahere.

I ngā ākongā e whakaingoa ana i ngā rākau me ērā atu āhuatanga o te ngahere, me tuhia hoki aua hua ki te mahere. Kimihia ngā āhuatanga ngahere kua kitea kētia, me ērā o te pohewatanga noa. E pai ana kia kuhuna te huhua o ngā āhuatanga e mahara nei rātou - ngā awa, roto, manu, ngāngara, aha atu. Kia rere anō ngā whakaaro ki a Rangi rāua ko Papa, ki a Tāne Mahuta hoki, me ō rātou tini āhuatanga.

Ākina ngā ākongā kia tiaki i ngā koha a tamariki kē ki te mahere, kia mana ai te katoa. Ko te huhua o ngā whakaaro te kaupapa matua o tēnei mahi, koia e tino ora ai tēnei 'ngahere'. Ehara i te mea me tika tonu te āhua o ngā tuhinga, me pono rānei ngā kararehe kei roto, engari karawhiua te mahi.

He mahi ngāwari tēnei kia tāia ki te pene rākau, pene hinu, pene whītau rānei. Rānei, ka taea te mahi toi te whakawhānui hei mahi peita, toi piripiri, waitae, me ērā atu kano toi. Hei te mutunga iho, me noho te mahere nei hei taonga motuhake nā ngā ringa toi o tēnā o tēnā o te akomanga.

Anei ētehi uiui hei toko whakaaro mā ngā tamariki:

- “He aha ngā otaota e piri ana ki te papa? Kia tahuri tātou ki te pūrākau...”
- “Ko wai ngā rākau nūnui o te wao?”
- “Me pēhea tātou e whakaatu i te huhua o ngā tae kākārīki?” (whakaarohia ngā toi rerekē, pēnei i te tā, te piakano, me te waitae)
- “Me pēhea tātou e whakaatu i te mouri o te ngahere e tino ora ana?” Tukuna rātou kia whakaaro whānui mō tēnei āhuatanga, kia kimi auahatanga nō rātou ake.

He ara anō kei kōnei hei pakirehua. Hei tauira:

“He aha ngā tae pai mō te ngahere nei - kia rite tonu ngā tae kākārīki, kia huhua rānei ngā tae?” E pai ana kia tīkina mai he kohikohinga rau kia kite ai rātou i te tini o ngā tae rerekē:

- Te waiporoporo o ngā rau **kōtukutuku**
- Te taha kiwikiwi o raro i ngā rau **ponga**
- Ngā pua o te **kōwhai**
- Ngā pua tea o te **mānuka**
- Ngā rau kura o **rātā** me **pōhutukawa**
- Ngā rau kakara o **tarata**
- Ngā hua māngaro o te **karaka**
- Ngā hua reka o te **tōtara**, me ōna tae e rua
- Ngā pua karera o te **māhoe**
- Ngā hua whero o te **nikau**, me ōna pua māwhero

Wānangahia he aha ngā āhuatanga puoro o tō mahere

Ki hea rangona ai:

- He tangi **angiangi**, he tangi **mātōtoru**?
- He oro **māmā**, he oro **kaha**?
- He reo **tanguru**, he reo **tikā**?
- He **pakē**, he **pakō**, he **pakū**?

- He ketekete, he **koekoe**, he **kū**?
- He **haruru**, he **ngunguru**, he **rōria**?
- He **hīrea**, he **warawara**, he **tīoro**?
- He **iere**, he **korowhio**, he **kōrihi**?
- He **ngakeke**, he **rarā**, he **rangorango**?
- He **arawaru**, he **kikihi**, he **tihitihi**?
- Ākina ngā tamariki kia tāpiri i ngā kupu o ā rātou rerenga puoro ki te mahere ngahere i waihangatia ai i Kaupeka 1. Kia whiriwhiria e ia rōpū ngā wāhi e noho ai ā rātou nā hakuturi (tērā pea mā te āpiti whakaahua), ka taea te whakamahi i te mahere hei ngohe puoro anō. Mā tētehi kaitātaki e tohutohu ki ngā tohu whenua o te mahere, ā kia tohua tōna whakaahua, mā tērā rōpū tonu hei whakaatu i tōna rerenga puoro.

Hei Torohanga

Kei Ngā Rauemi ipurangi o Puawaiata he ngohe anō mō tēnei kaupeka, e aro ana ki ngā kare-ā-roto o Rātā.

Ka rangona te pōuri o Rātā ki tāna mahi tūkino,
ka pupū ake te aroha o ngā hakuturi. Taro ake,
ka rewa te iere i a rātou, ā, he waiata hōu ka
iri ki te wao.

Wiriwiri ana te rangi, ka horomia tonutia te
tōtara e te mana auaha o Tāne me he whatinga
ngaru, ka mutu, kua huri hei waka whakairoiro.
Mīharo kē! Kia ngū te waiata, ka tukuna e te
kiwi he hua tōtara ki te kapu o Rātā, me te
kī atu "Kei a koe te mouri o te ora, e tama.
Tiakina i roto i āu mahi katoa ā muri ake nei,
mō tātou katoa."



Kaupeka 8: Te Koha a Tāne

Wāhanga 1: Hei Matapaki

1. Matapakia ēnei take ki tō akomanga:

- He aha te tino kaupapa o te pūrākau?
- He aha ngā mea kua ākona e koutou nōna?
- He aha te take kua tukuna iho tēnei pūrākau e ngā tūpuna?
- Mā te aha e noho ai koe hei kaitiaki pai mō te taiao?
- Ko te tikanga o te karakia tētehi kaupapa o te pūrākau nei, te whakamana hoki i ō tātou atua i mua i te tangohanga taonga hei rauemi. He aha ngā tikanga hei whāinga mā tātou, hei arataki i tō tātou waka kia tiakina ai ngā taonga huhua o te taiao mā te wā kei te heke mai?

2. Whakakapia tō matapaki ki te karakia nei, he mea whakahī nā Makaira hei whakatō i te wairua o tēnei rauemi ki ngā tamariki. Inā tō hiahia, ka taea te whakamahi i te ngohe kei raro nei hei mahi ā-ringa i te wā e taki karakia ana.



Te Koha a Tāne

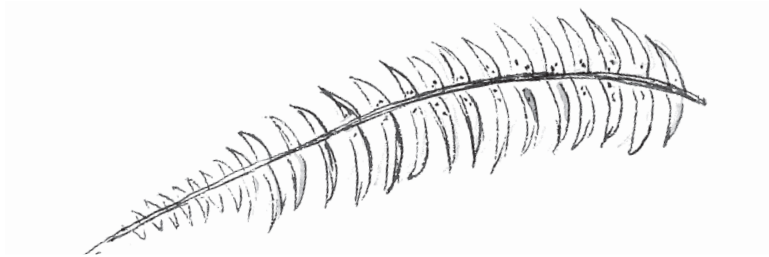
Tikina rā te kākano
Whakatōkia ki tō ngākau
Poipoia ki te aroha
Tiakina ki ngā tikanga
He oranga mouri
He oranga wairua
Haumi e, hui e,
Tāiki e!

Wāhanga 2: Ngā ara e ono

Nā Rawiri Hindle rāua ko Bert van Dijk

He ngohe tēnei e pā ana ki te rerenga wairua, me Te Kore. Me tū te tangata ki tōna wāhi, ko tētehi waewae e pūmou ana ki te whenua, ko tētehi e whārōrō rawa ana ki te ahunga kua karangatia. Kia oti i te tinana te whātoro rawa ki taua ahunga, kātahi ko te hinengaro tēnā ka toro haere. Mai i te kopa ako ka rere te aro ki tua i te kura, tua atu i te taone, tua atu i te rohe ki tua rānō o tāwauwau! Tahī ka hoki mai te aro ki te tangata anō. I roto i tēnei hokinga ki waenganui, ko te tikanga kua hoki mai ki te kore - kāre i te hoki mai i wiwī, kāre i te haere ki wawā, kua rarau ki ngā āhuatanga o te āia tonu nei. Kei te kore te pitomata e taea ai ngā mea katoa.

Anei ngā ahunga kia karangatia: ki te mauī, ki te katau, ki mua, ki muri, ki runga, ki raro.



Te Koha a Tāne

Tīkina rā te kākano

Neke ngātahi ki te katau

Whakatōkia ki tō ngākau

Neke ngātahi ki te mauī

Poipoia ki te aroha

Neke ngātahi ki mua

Tiakina ki ngā tikanga

Neke ngātahi ki muri

He oranga mouri

Neke ngātahi ki runga

He oranga wairua

Neke ngātahi ki raro

Haumi e, hui e,

Neke ngātahi me te whātoro ringa

Tāiki e!

